

# HOMOLOGACION IB

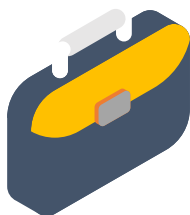


# HOMOLOGACION IB

- Diseñado para estudiantes con excelentes condiciones académicas y personales
- Propiciar un acercamiento efectivo a los colegios que se destacan por su alta calidad en la educación básica y media
- Se establece el modelo de homologación de asignaturas a estudiantes procedentes de colegios pertenecientes a la Organización Bachillerato Internacional.



# Modelo de Homologación IB



## Admisión

Cumplir con la política de admisión de la Escuela, la cual tiene como requisito presentar los resultados del Examen de Estado (Saber 11).



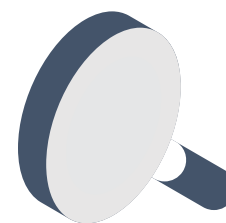
## Homologación

Asignaturas aprobadas con una calificación igual o superior a 5 en la escala de 1 a 7, en los niveles medio y superior,



Calificación de las asignaturas homologadas:

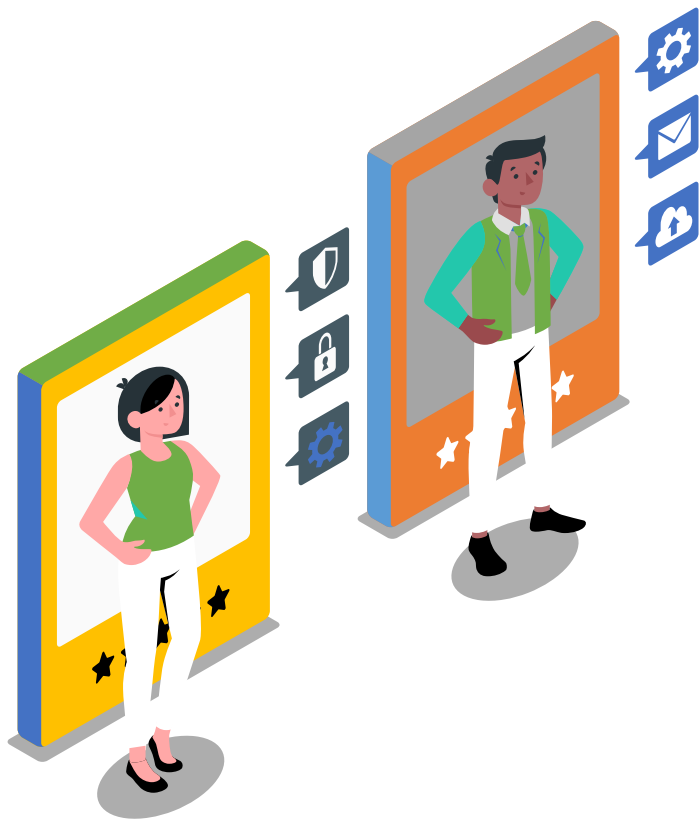
Calificación obtenida en el PDBI®	5	6	7
Calificación equivalente en la Escuela	4.0	4.5	5.0



Cabe anotar que, las calificaciones cargadas al historial del estudiante harán parte del promedio académico, solo hasta el momento de haber culminado el plan de estudios.



# Modelo de Homologación IB



- Eximido de cursar las 4 (cuatro) asignaturas de inglés del núcleo de formación común institucional, bajo las siguientes consideraciones:
- Haber cursado la asignatura Inglés A en nivel medio o superior y haber obtenido una calificación igual o mayor a 4 (cuatro) en la escala de 1 a 7.
- Haber cursado la asignatura Inglés B en nivel medio o superior y haber obtenido una calificación igual o mayor a 5 (cinco) en la escala de 1 a 7.
- El aspirante que no cumpla con este requisito deberá acogerse al Reglamento de Inglés en la Escuela.



**Matemáticas +**

Precálculo (4)  
Análisis Geométrico (4)  
Calculo Diferencial (4) (NS)

**Economía ++**

Fundamentos Económicos (3)

**Química**

Fundamentos de química (4) (IBIO)  
Química general (4) (IBIO)  
Química (3) (AMB, IND, MEC, MAT)

**Español ++**

Fundamentos de la Comunicación 1 (2)  
Fundamentos de la Comunicación 2 (2) (NS)

**Gestión Empresarial +++**

Introducción a la Administración (2)  
Fundamentos de Mercados (3)

**Biología (IBIO)**

Fundamentos de Biología (4)

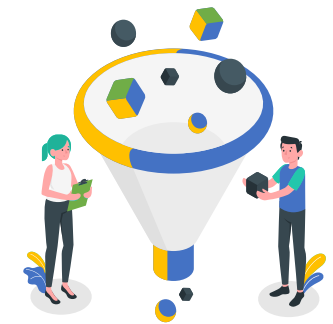
**Geografía o Historia ++**

Historia y Geografía de Colombia (2)

**Física +**

Fundamentos de Mecánica (3)  
Física Mecánica (4) (NS)

+ Todos los programas  
++ Excepto ingeniería biomédica  
+++ Solo para administración de empresas.



**Gracias**